



**SEGURIDAD**  
SECRETARÍA DE SEGURIDAD  
Y PROTECCIÓN CIUDADANA



**CNPC**  
COORDINACIÓN NACIONAL  
DE PROTECCIÓN CIVIL



**CENAPRED**  
CENTRO NACIONAL DE PREVENCIÓN  
DE DESASTRES

Ciudad de México, a 13 de agosto de 2022

## **PRESENTA POPOCATÉPETL 55 MINUTOS DE TREMOR Y EMISIONES CON CENIZA**

La información publicada en esta sección es el resultado del monitoreo del volcán Popocatepetl que se realiza conjuntamente con la Universidad Nacional Autónoma de México.

El reporte se publica diariamente a las 11 de la mañana; en éste se resume la actividad registrada durante las últimas 24 horas, esto es, de 10 de la mañana del día anterior a 10 de la mañana del día en curso. En caso de que ocurra un evento extraordinario se reportará de forma inmediata.

### **Agosto 13, 11:00 h (Agosto 13, 16:00 GMT)**

En las últimas 24 horas, mediante los sistemas de monitoreo del volcán Popocatepetl, se detectaron 169 exhalaciones de baja intensidad, acompañadas de vapor de agua, gases volcánicos y en ocasiones ligeras cantidades de ceniza.

Adicionalmente, en las últimas 24 h se contabilizaron 55 minutos de tremor de alta frecuencia y baja amplitud.

Al momento de este reporte se observa una ligera emisión de vapor de agua y gas en dirección Oeste (O).

El CENAPRED exhorta a NO ACERCARSE al volcán y sobre todo al cráter, por el peligro que implica la caída de fragmentos balísticos y, en caso de lluvias fuertes, alejarse de los fondos de barrancas por el peligro de flujos de lodo y escombros.

El Semáforo de Alerta Volcánica del Popocatepetl se encuentra en AMARILLO FASE 2.

Las recomendaciones para la población ante esta actividad son: No hacer caso a rumores y estar atentos a la información que emita la Coordinación Nacional de Protección Civil por sus canales y cuentas oficiales [www.gob.mx/cenapred](http://www.gob.mx/cenapred) y [@CNPC\\_MX](https://twitter.com/CNPC_MX)

Ante la probable caída de ceniza, se recomienda:



@SSPCMexico



@SSPCMexico



@SSPCMexico



Secretaría de Seguridad  
y Protección Ciudadana

Tel: (55) 1103 6000 Atención a medios: 11708, 11164, 11380.



**2022 Flores**  
Año de  
Magón  
PRECURSOR DE LA REVOLUCIÓN MEXICANA



**SEGURIDAD**  
SECRETARÍA DE SEGURIDAD  
Y PROTECCIÓN CIUDADANA



**CNPC**  
COORDINACIÓN NACIONAL  
DE PROTECCIÓN CIVIL



**CENAPRED**  
CENTRO NACIONAL DE PREVENCIÓN  
DE DESASTRES

1. Cubrir nariz y boca con pañuelo o cubreboca.
2. Limpiar ojos y garganta con agua pura.
3. Utilizar lentes de armazón y evitar los de contacto para reducir la irritación ocular.
4. Cerrar ventanas o cubrirlas y permanecer lo más posible dentro de la casa.

Los escenarios previstos para esta fase son:

1. Que continúe la actividad explosiva de escala baja a intermedia.
2. Lluvias de ceniza leves a moderadas en poblaciones cercanas.
3. Posibilidad de flujos piroclásticos y flujos de lodo de corto alcance.

#### RECOMENDACIONES:

Se hace especial énfasis en las siguientes recomendaciones:

1. Continuar con el radio de seguridad de 12 km, por lo que la permanencia en esa área no está permitida.
2. Controlar el tránsito entre Santiago Xalitzi y San Pedro Nexapa, vía Paso de Cortés.
3. A las autoridades de Protección Civil, mantener sus procedimientos preventivos, de acuerdo con sus planes operativos.
4. A la población se le recomienda elevar la atención a los avisos de las autoridades de su localidad y se exhorta a no acercarse al volcán, y mucho menos al cráter.

El monitoreo del volcán Popocatepetl se realiza de forma continua las 24 horas. Cualquier cambio en la actividad será reportado oportunamente. El nivel del Semáforo de Alerta Volcánica dependerá de la evolución de la actividad del volcán.

PAR



@SSPCMexico



@SSPCMexico



@SSPCMexico

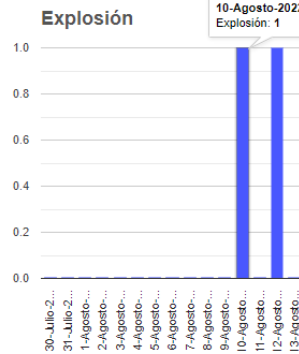
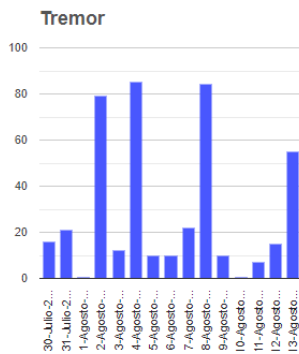
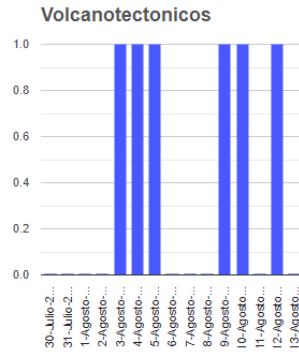
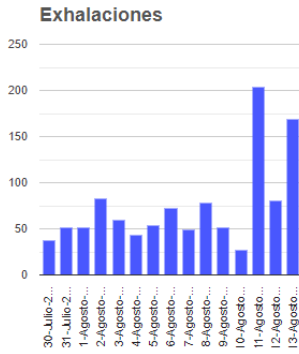


Secretaría de Seguridad  
y Protección Ciudadana

Tel: (55) 1103 6000 Atención a medios: 11708, 11164, 11380.

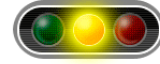


**2022 Flores**  
Año de  
**Magón**  
PRECURSOR DE LA REVOLUCIÓN MEXICANA



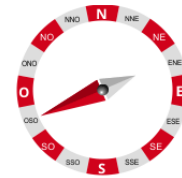
**Semáforo de alerta volcánica**

**AMARILLO - FASE 2**



**Dirección de la pluma**

**oestesuroeste**



**Emisión de bióxido de azufre**

3400.0 Toneladas por día  
Última lectura: 22 julio 2020  
Valor máximo registrado:  
70200.0 [t/día]  
Máximo (Dic/2000)

Palabras clave: sspc, seguridad, secretaria de seguridad, cenapred, protección civil, popocatepetl, erupciones, exhalaciones, volcán, semaforo



@SSPCMexico 
 @SSPCMexico 
 @SSPCMexico 
 Secretaría de Seguridad y Protección Ciudadana

Tel: (55) 1103 6000 Atención a medios: 11708, 11164, 11380.

